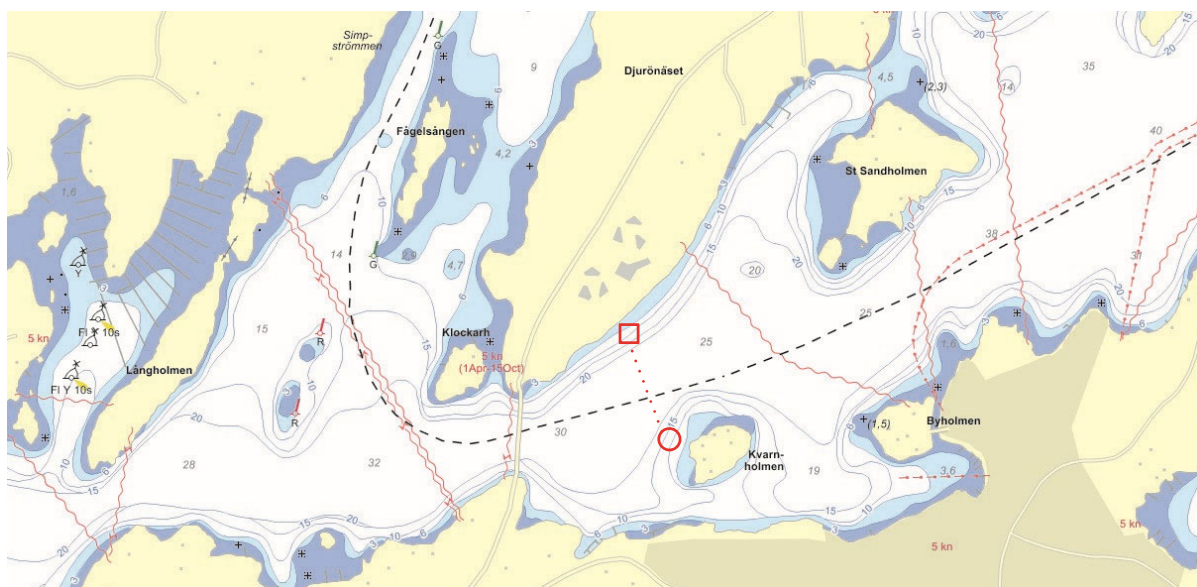


## Nordic Yachts Open 2023 - Banbeskrivningar

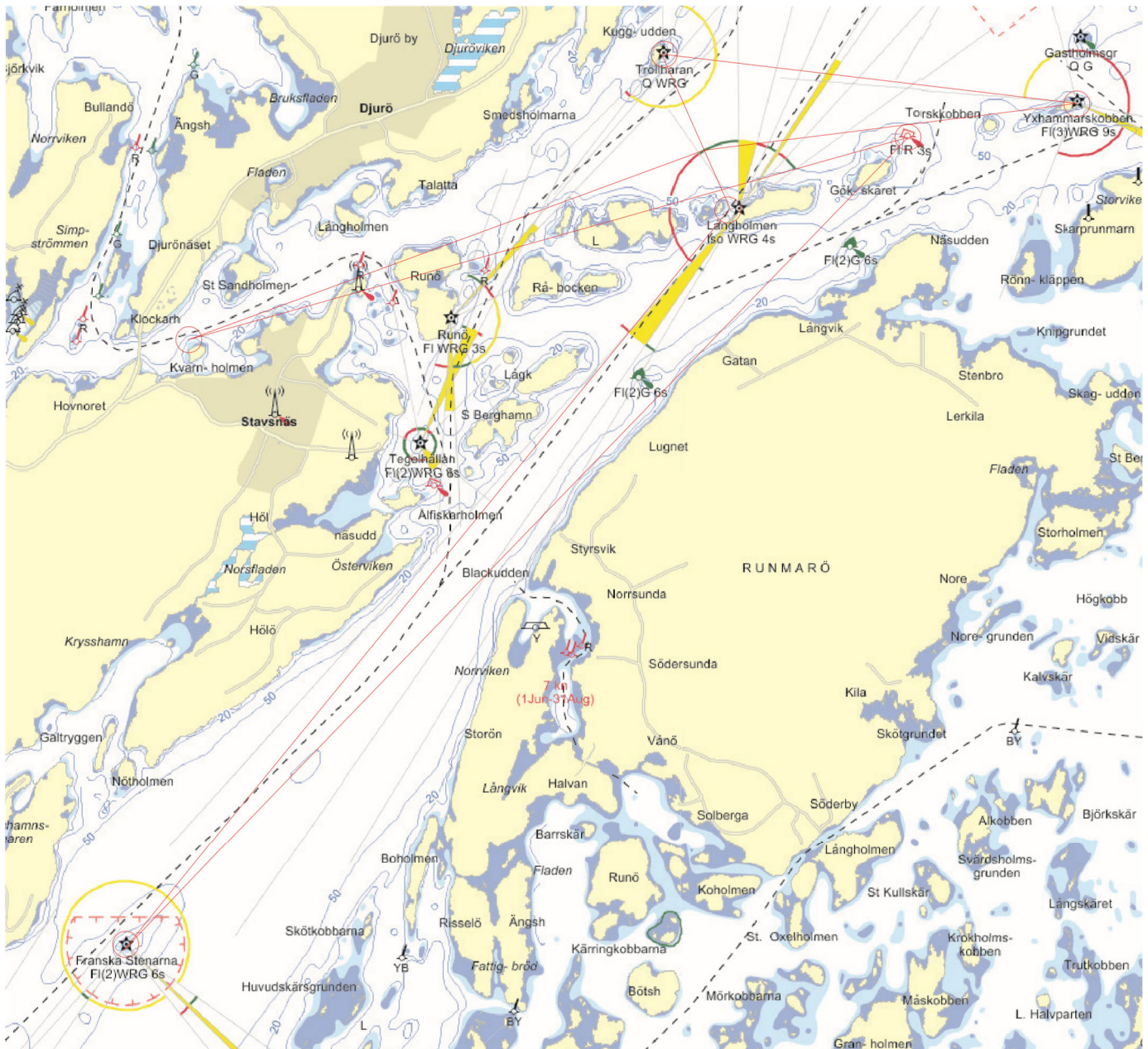
Illustrationerna för de olika banorna är endast ett hjälpmedel för att få överblick. Banbeskrivningen i text är den som gäller (koordinater, kursangivelser, distanser kan vara inkorrekta).

Alla banor kan komma att seglas åt motsatt håll. Detta uppges i samband med att medelvinden uppskattas, senast kl 21.00 den 8:e september (natten innan start). Kolla [www.nordicyachts.se](http://www.nordicyachts.se) kl. 21.00 på fredagen den 8e och på skepparmötet kl.08.00 den 9:e september.

Start och mållinje: Utgörs av startfartyget, markerat med röd cirkel på illustrationen nedan, samt en boj nära Djurönäset, markerad med en röd fyrkant. Startlinjen skall korsas i riktning väst till ost. Mållinjen skall korsas i omvänd riktning. Observera att mållinjen kan komma att vara betydligt kortare än startlinjen, i detta fall kommer start/målfartyget att ligga på samma ställe som på illustrationen men bojen kommer ligga något mer söderrut.



## Bana "KORT" 20NM (0-3 m/s)



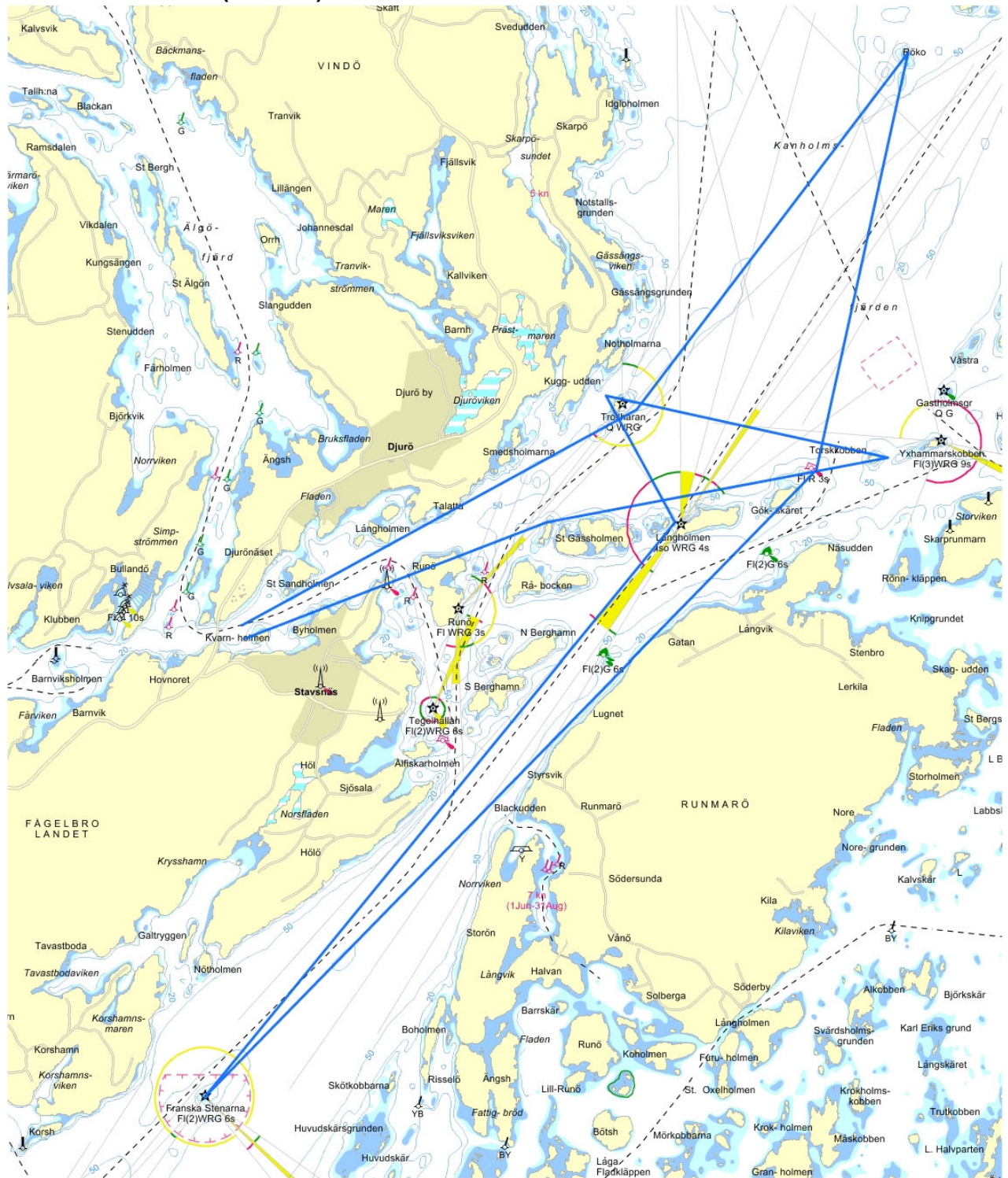
### Mark, ,Latitude,Longitude,Bearing,Range nm,Comment

Start,,59 17.692n,018 40.502e,,  
 Röd Lysboj Göken om SB,,59 18.639n,018 47.067e,069°,3.48,  
 Franska Stenarna om SB,,59 14.849n,018 39.917e,218°,5.26,  
 Långholmsgrund om BB,,59 18.288n,018 45.448e,034°,4.45,  
 Trollharan om SB,,59 19.029n,018 44.713e,327°,0.83,  
 Yxhammarskobben om SB,,59 18.786n,018 48.611e,091°,2.00,  
 Mål,,59 17.756n,018 40.416e,251°,4.31,

**Distans 20.34 NM**



# Bana Inshore "1" (4-5 m/s)



## Mark Latitude Longitude Bearing Range nm Comment

Start 59 17.729n 018 40.229e

Trollharan om BB 59 18.964n 018 44.791e

56°, 2.64nm,

Röko om SB 59 21.93n 18 48.121

39°, 2.7nm

Röd Boj Göken om SB 59 18.639n 018 47.067e

193°, 2.6nm

Franska Stenarna om SB 59 14.839n 018 39.922e

217°, 4.71nm

Långholmsgrund om BB, 59 18.288n, 018 45.448e

34°, 4.45nm

Trollharan om SB 59 19.028n 018 44.740e

282° 1.25nm

Torskkobben om SB 59 18.697n 018 47.873e

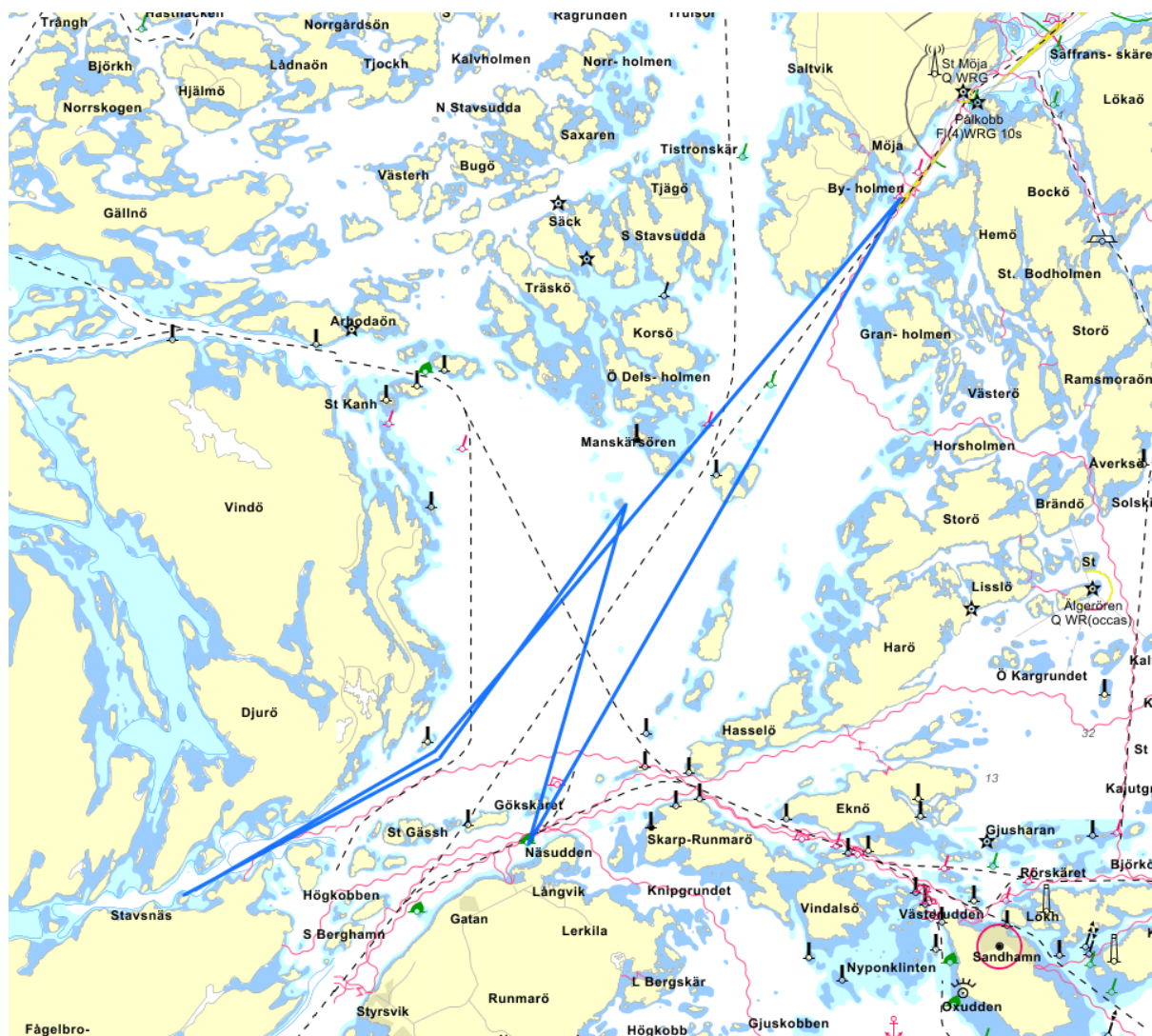
096° 1.63nm

Mål, 59 17.756n, 018 40.416e,

251°, 4.31nm

**Distans 24.3 NM**

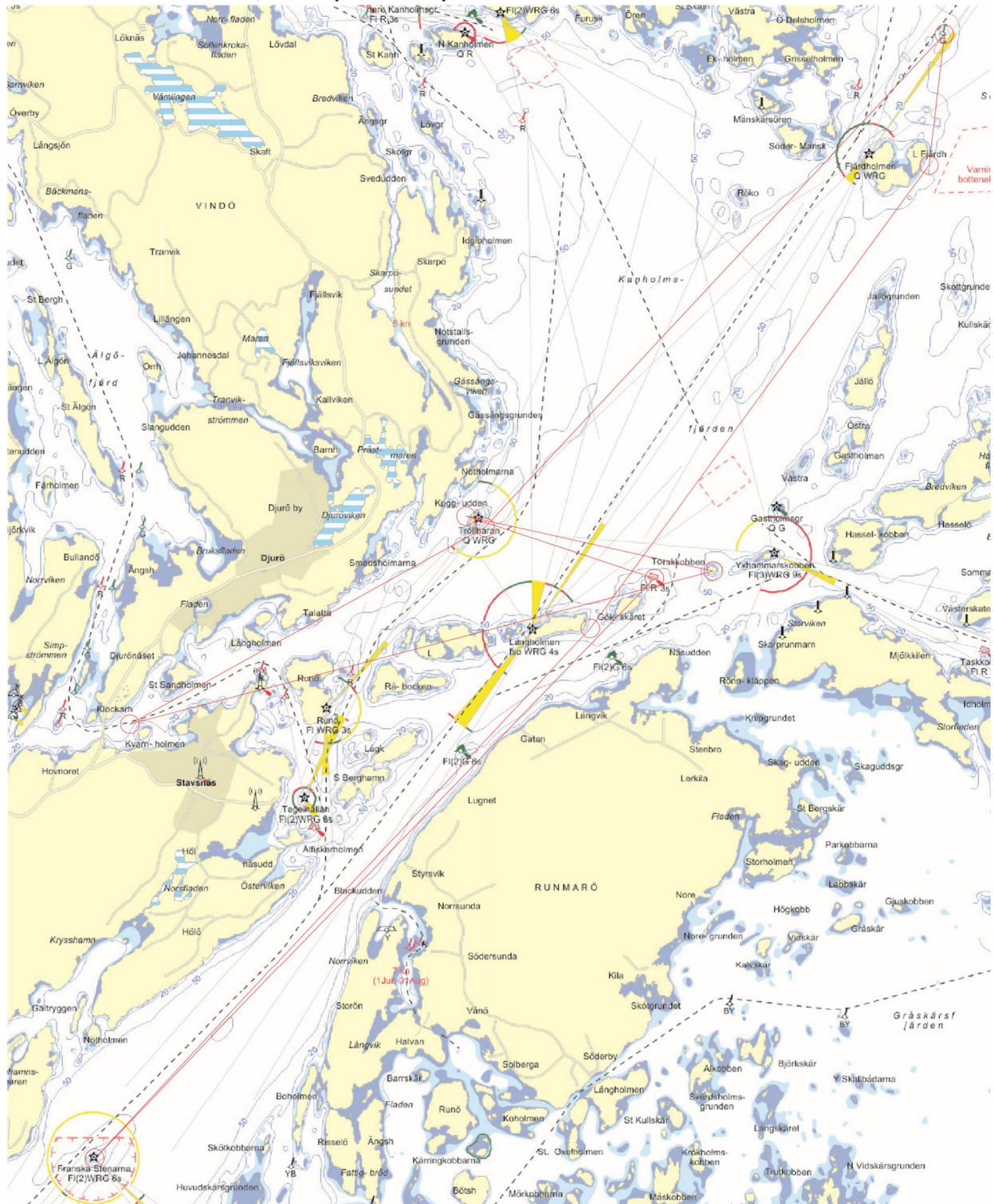
## Bana Inshore "2" 24,1 NM (4-6 m/s)



Start Kvarnholmen,	61° 2,5NM
Trollharan om BB	40° 6,4NM
Röd prick, Ost om Södermöja om SB, 59'23,8N 18'53,0O	210° 6,6NM
Gökskäret om SB	
Grön prick, NV Runmarö om SB, 59'18,12N 18'46,54O	15° 3,1NM
Gökskäret om SB	
RÖKO om BB	218° 2,8NM
Trollharan om SB	241° 2,5nm
Mål	
	Total 23,9nm



## Bana Inshore "3" 32,6 NM (8-10 m/s)



### Mark Latitude Longitude Bearing Range nm Comment

Start 59 17.729n 018 40.229e

Trollharan om BB 59 18.964n 018 44.791e 056° 2.64

Grön Prick Möja Söderfjärd om SB 59 22.178n 018 50.767e 038° 4.43

Röd prick Ost Byholmen om SB, 59,23,84N 18,53,00 O 40° 6,43 (ERSÄTTER grön prick som ovan)

Lilla Fjärdholmen om SB 59 21.345n 018 50.552e 206° 2.88

Öster om Långholmen SB 59 18.298n 018 46.177e 211° 3.78

Franska Stenarna om SB 59 14.839n 018 39.922e 217° 4.71

Röd lysboj Göken om BB 59 18.639n 018 47.067e 038° 5.27

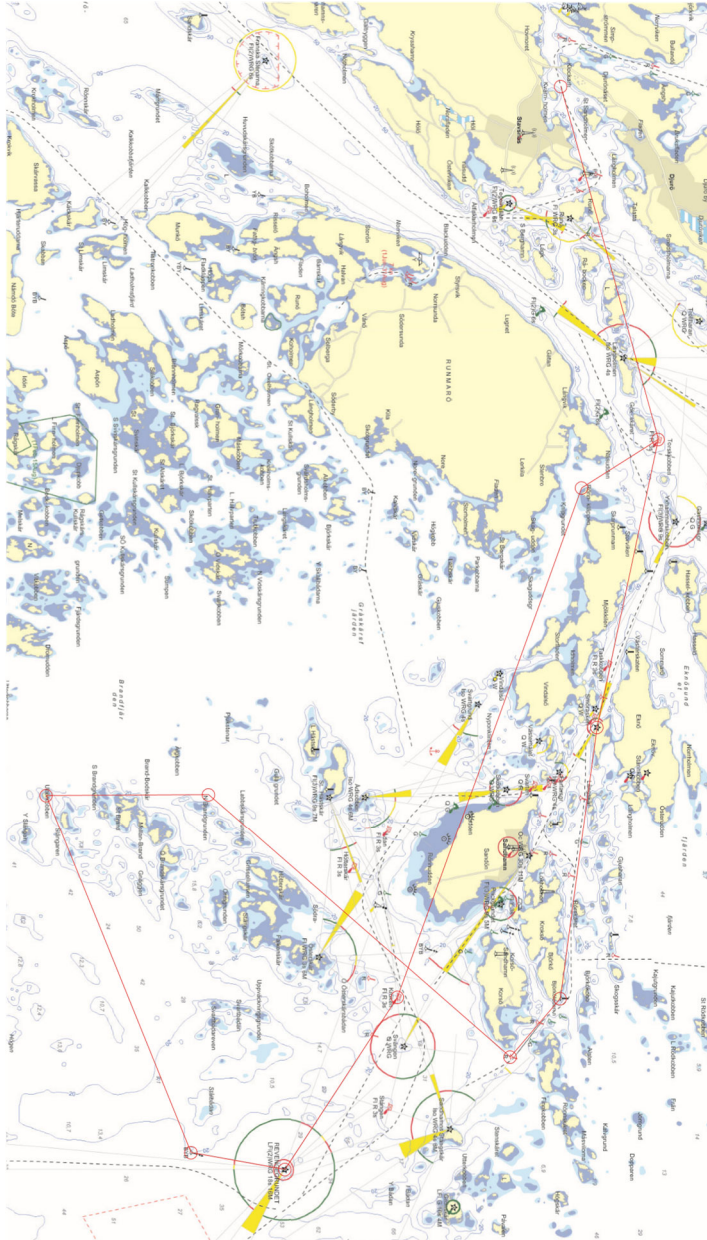
Trollharan om SB 59 19.028n 018 44.740e 282° 1.25

Torskkobben om SB 59 18.697n 018 47.873e 096° 1.63

Mål 59 17.717n 018 40.231e 250° 4.02

**Distans 32,6 NM**

## Bana Hav "4" 31,5 NM (7- m/s)



### Mark, ,Latitude,Longitude,Bearing,Range nm,Comment

Start,,59 17.726n,018 40.196e,,,

Lysboj Göken om SB, 59 18.641n,018 47.068e,070°,3.63,

Getholmen om BB, 59 18.036n,018 52.477e,097°,2.83,

Björkö om SB, 59 17.719n,018 57.579e,091°,2.62,

Röd Prick NV Korsöhalsen om SB, 59 17.233n,018 58.652e,126°,0.73,

Brandgrunden om BB, 59 14.281n,018 53.876e,214°,3.83,

Utterkobben om BB, 59 12.724n,018 53.735e,177°,1.56,

Ostprick Stålbådan om BB, 59 14.169n,019 00.457e,061°,3.73,

Revengegrundet om BB, 59 15.054n,019 00.770e,005°,0.90,

Lysboj Kröken om BB, 59 16.143n,018 57.529e,298°,1.98,

Rönkläppen om SB, 59 17.898n,018 48.035e,284°,5.16,

Lysboj Göken om BB, 59 18.638n,018 47.067e,321°,0.89,

Mål, 59 17.723n,018 40.197e,250°,3.62,

**Distans 31.48 NM**